

兰州大学信息科学与工程学院

工程 1958 创办的 电
。1980 成 电 计 机 ，1986 成 电
和计 机 。2000 电
、计 机 和计 合并成 大
工程 。

89 ， 15 ， 副 44
， 国 获得 ，国家级“百 才工程”
， 部（ ）纪 才计划 ，甘 高层
次 才， ，“飞 ”。

计 机 技 级 博 点和 电
二级 博 点；计 机 技 、 工程
2 个 级 点； 电 、电 、 号
处 、 、计 机 技 、计 机
构、计 机 7 个二级 点；电 工
程、计 机技 、 工程 3 个 ； 1
个甘 技 才 基地；计 机 技 、
电 技 、 工程 个甘 点 ；并
国德 尔大 合 办计 机 技 本
1 。

国家 范 国际 技合 基地、
部工程 、国家 LINUX 技 广
、国家保 技测 （甘 ）分 、甘 穿

戴备点、甘电点、甘
计机基础范。
工程工的大
标，秉承“博、高”的，
坚持“定，方，发，”的导
，发和，部，合“
带”地和“互+”的技，打
工的，出工点，大产、产
等的会服工，把成部地
的才基地和技创基地。

兰州大学信息科学与工程学院 计算机科学与技术专业人才培养方案

(甘 肃 省 科 技 才 智 基 地)

计算机技术的基础和支撑，计算机技术各个合、出发和调创新的计算机，从计算机、法、并和的发、的关技，基础、范广、更等点。

大 1981 计算机技术 醇本，1986 成 计 机 。2000 计 机 和电 、计 合并成 工程，步 从本 到 级博 点的 的 才。2006 甘 技 才 基地获 ，计 机 技 方的基地 才 。计 机 技 级 2006 被 甘 级 点 ，2016 国第 估 获 B。

本 计 机 技 级 博 点和 级 点， 成 构合 、 出的 队 ， 36 ， 高级 称 69.40%； 博 69.40%； 海 52.78%。 队 “ ” “ ” “ ” 、 部 纪 才各 1 ；

部计算机导会 1，甘计
机导会 4。
本基础 6个， 7个，办
公场 积计 11000 方，备产 3700，
的 共计 50 册。此还
：
部工程、国家 LINUX
技广、部 感计国际技
合基地、甘 穿戴备点、甘 电
点、甘 计机基础 范、
甘 技才 基地、IBM 技 和华 部
等。 ， 华 等国 的计机 （集）共
基地，高级 基地参加
并成毕 工。

本 国家发、部地 济发 和
大 “ ”， 打国、国际
的计机本，化 的工程、创创
和国际， 固的基础、的
技、厚的、 家国 怀和国际 的创
才， 够核 骨干 机构、高等、
府机关、 单等各 的技和 管部 从
计机及 关 的、发、护和管 工
。

本 毕 达到 标：

标 1： 的和 基础、工程基础

及基础，够地分和计机关复工程；

标 2: 备工程，够计机关从计、发和工，并合济、环、会及持发等，策；

标 3: 会核价观，奉、吃和服会的；道德，厚的底；道

标 4: 好的沟和国际，够队分工、管；

标 5: 够不断更和调的核和，技步、发和会发。

根才标和标，本毕的基本：

1. 工程：够、工程基础和计机计机复工程。

1.1 够、工程基础和计机复工程的表。

1.2 对计机的对并。

1.3 够、工程基础和

合、分计机的复工程，够对方案比合。

2. 分：够、计机及段，对计机的复工程别、

分析和表达，获得。

2.1 能够对计算机的复工程抽分，
别关环和参。

2.2 够基计 和 方法对计 机
的复 工程 表达和 。

2.3 够 ， ，对
方案， 够分 比 不 的 方案 获得 。

3. 计/发 方案： 够法 法规范畴 ， 合
会、 、安 、 化 及环 等 ， 计 对复 工
程 的 方案，并 够 计环 创 和创
。

3.1 计 机 计、发 、 程
的基本方法和技 ， 计 标和技 方案的各
。

3.2 根 定 ， 成计 机 定的
或单 的 计。

3.3 够 成计 机 的 计，并 创
。

3.4 够法 法规范畴 ， 合 会、 、安 、
化 及环 等 ，分 计方案的 。

4. : 基本的 方法， 够基 计 机
的 和 方法 复 工程 步抽
，包 计 、分 、 测和
，并 过 合得到合 的 。

4.1 够基 计 的基本 和方法，对复 工程

的方案调和分。

4.2 计 方案, 合 的 和 集,
构 环 ,

6.2 化技 对 会、 、安 、法 、 化 的 ，并 承担的 。

7.环 持 发： 够 和 价 对复 工程 的 工程 对环 、 会 持 发 的 。

7.1 环 保护的 关 ， 持 发 的概 和 涵。

7.2 够 和 价 技 对 济 持 发 、 持 发 和 会 持 发 的 。

8. 规范： 好的 会 及 的 会 感，崇 动， 够 工程 道德和规范， 。

8.1 好的 会 ， 会 核 价 观。

8.2 国 ， 个 步 会发 的辩 关 ， 服 会的 。

8.3 诚 ， 工程 道德和规范；崇 动， 诚 动、创 动的价 。

9.个 队： 定的 队合 和 管 ， 够 多 背 的 队 承担个 、 队成 及负 的 ， 成 承担的 。

9.1 多 背 的 队成 沟 、合 共 ， 成承担的 。

9.2 够 、 调和 挥 队 工 。

10.沟： 够 复 工程 及 会公

沟 和 ，包 报告和 计 稿、陈 发 、

表达或回，并备定的国际，够
化背的沟和。

10.1 的和表达，包
、、辩等，和会公
的差。

10.2 的国际发、点，够
化背的沟和。

11. 管：并基本的管和工程
管方法，工程活动及的济管，并
多环。

11.1 并基本的管和工程管方法，
过程管。

11.2 工程活动计机发过程
及的济管，并多环。

12.：和的，不
断和发的。

12.1 的，成的。

12.2 备的，够读，出，
计和归。

本 12 毕合格毕的
。过程的活动撑毕及
分的二级标点，从而达到毕，过5
的工，步达到标的。

157 分

工

本工程大成，分不
157，：

A：公共必修程，包、
、
、
、
规划和第二
等环，必不 48 分。

B：和程，必不
14 分。

C：必修程，包：基础程（C1）、
核程（C2）和集环（C3），
必不 71 分。

D：程，分个别：（D1
）、又（D2）、（D3）。

从程不 18 个分，
程不 5 分。

E：毕计（），6 分，工
不 14 。

表。

	1309194				3	3	1	
	1309061		C	C	3	3	2	
	1309195		B		3	3	3	
	1309192			C	3	3	4	
	1309193			C	C	3	3	5
	1309064 1309065 1309066 1309067 1039198		C			--	2	1-5
	1309110			C	C	3	2	
	1309111				C			
	1309112							
	1309113							
	/			C		3	12	1-4
	5051001 5051002 5051003 5051004	1/4 2/4 3/4 4/4			(1/4) (2/4) (3/4) (4/4)	2	4	1-4
	5605001 5605002					--	4	1-2
	1087203				C	2	2	1-2
	101404001 1 101404001 2				C	--	2	1-6

	101404001	3				
	701404001				0	1-7
	101404002				0	1-6
	406107010				0	1-6
	406107009				0	1-6

	406107001			2-	2	--
	406107002			2	2	1-8
	406107003		C	1	1	--
	406107004			1	1	
	406107005			1	1	
	406107006		A	0	0	
	406107007			0	0	
	406107008			0	0	

					8	
					6	

1401202B(1)

A

()

C1

	2043094	A	--	2	2	7
C2	305404002			4	3	3
	305404003		-	5	2.5	3
	305404004	/C++	(C++/)			
	305404005			4	3	4
	305404006		C	7	5.5	4
	305404007		C	5	4	5
	305404008			6	4.5	5
	305404009		C	5	3.5	6
	305404010			4	3	6
C3	206404005		C	--	2	
	206404006		C	--	2	7

1	2043023		A : A	3	3	4
	107404018			2	2	4
	2043321		C A	2	2	5
	107404019		C A	2	2	5
	2043299			2	2	6
	107404020		C	2	2	6
	207404021		C A	2	2	7
	607404001	*		*	-	1
2	2043106		A	2	2	5
	2043259		C	2	2	5

	2043292				2	2	5		
	107404022		A	C	2	2	5		
	107404023				2	2	6		
	107404024				2	2	6		
	2043317				2	2	6		
	2043079			C	2	2	6		
	107404025			C	2	2	6		
	107404026				2	2	6		
	2043327			C	2	2	6		
	107404027		B	C	2	2	7		
3	2043010	*	A	*	3	1.5	4		
	2043291	*		*	3	1.5	4		
	2043308	*	-	*	2	1	5		
	2043178	*	C	*	2	1	5		
	2043183	*		*	2	1	5		
	2043298	*		C	*	2	1	6	
	2043323			C		2	2	6	
	2043258		C	C	B	2	2	6	
	107404028	*			A	*	2	1	6
	107404029	*				*	2	1	7

:

(1) 基地班 必 从表 不 18 分的 程, 包 :

- a. 程 (D1), 不 6 分。
- b. 的 程 (称带 号*的 程), 不 5 分。
- c. 表 的 程。

(2) 创 分 获得:

a. 参加 的 大 并获 , 级别 : 级 等 及 (队 获 的)。

b. 发表 高 , 级别 : 核 , EI

		1309194			3	3	54	0	54	0	0	54								
		1309061		C C	3	3	54	0	54	0	0	54								
		1309195		B	3	3	54	0	54	0	0			54						
		1309192		C	3	3	54	0	54	0	0				54					
		1309193		C C	3	3	54	0	54	0	0					54				

		1309064 1309065 1309066 1309067 1039198		C	2		36	0	36	0	0	7.2	7.2	7.2	7.2	7.2	
		1309110		C													
		1309111		C													
		1309112			2	3	36	18	18	0	0						
		1309113															
		/		C	12	3	216	0	216	0	0	54	54	54	54		
		5051001 5051002 5051003 5051004	1/4 2/4 3/4 4/4	(1/4) (2/4) (3/4) (4/4)	4	2	144	0	144	0	0	36	36	36	36		
		5605001 5605002			4		148	18	18	0	112	36+112					
		1087203		C	2	2	36	30	6	0	0	36					

		101404001 1 101404001 2 101404001 3		C	2		54		18														
		406107001			2	2	72	0	36	0	36					36							
		406107002			2	2	72				36	36											
		406107003		C	1	1	36																
		406107004			1	1	36																
		406107005			1	1	36																
		406107006		A	0	0																	
		406107007			0	0																	
		406107008			0	0																	

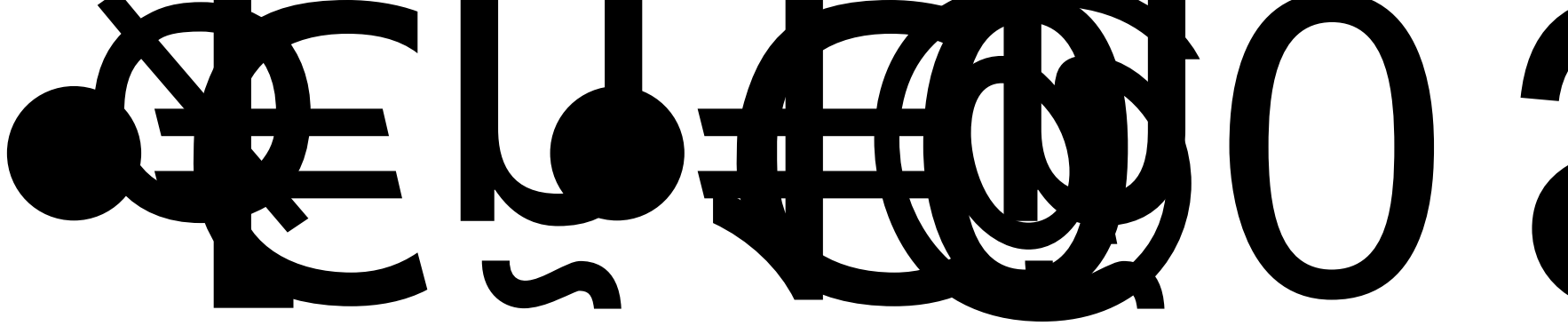
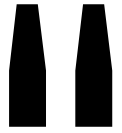
		701404001		C , ,	0																
		101404002			0																2
		406107010			0	0															
		406107009			0	0															1
					8		144														

		1401222			3	3	54		54					54														
		104404001			1	2	36				36	36																
		304404001			2.5	5	90				90	90																
		2043155			4	4	72		72				72															
		304404002		C	3	4	72		36		36		72															
		304404003			5.5	7	126		72		54		126															
		2043094	A	A	2	2	36		36							36												
		305404002			3	4	72		36		36		72															
		305404003 305404004		- (C++/)	2.5	5	90				90		90				C++/											
		305404005			3	4	72		36		36			72														

			305404006	C	5.5	7	126		72		54			126							
			305404007	C	4	5	90		54		36				90						
			305404008		4.5	6	108		54		54				108						
			305404009	C	3.5	5	90		36		54				90						
			305404010		3	4	72		36		36				72						
			206404005	C	2	36	72	0	0	0	72							2			
			206404006	C	2	36	72	0	0	0	72					72					
		2043023	A : A	3	3	54		54					54								
		107404018		2	2	36		36					36								
		2043321	C A	2	2	36		36					36								
		107404019	C A	2	2	36		36					36								

			2043299			2	2	36	36							36		
			107404020		C	2	2	36	36							36		
			207404021		C A	2	2	36	36							36		
			607404001			1	--	--										
			2043106		A	2	2	36	36							36		
			2043259		C	2	2	36	36							36		
			2043292			2	2	36	36							36		
			107404022		A C	2	2	36	36							36		
			107404023			2	2	36	36							36		
			107404024			2	2	36	36							36		
			2043317			2	2	36	36							36		

			2043079	C	2	2	36	36								36		
			107404025	C	2	2	36	36								36		
			107404026		2	2	36	36								36		
			2043327	C	2	2	36	36								36		
			107404027	B C	2	2	36	36								36		
			2043010	A	1.5	3	54			54				54				
			2043291		1.5	3	54			54				54				
			2043308	-	1	2	36			36					36			
			2043178	C	1	2	36			36					36			
			2043183		1	2	36			36					36			
			2043298	C	1	2	36			36					36			



2043323	C	2	2	36	36				36
2043258	C B	1	2	36	36				36
107404028	A	1	2	36		36			36
107404029		2	2	36		36			36
2043306	()	6							14
109404001	A A	3	3	54	0	54	0	0	
109404002	A	3	3	54	0	54	0	0	
109404003	A	3	3	54	0	54	0	0	
109404004	A A	3	3	54	0	54	0	0	
109404005									

			109404006			3	3	54	0	54	0	0									
			109404007		-	3	3	54	0	54	0	0									
						157															

1					
2					
3 /					
4					
5					
6					
7					
8					
9					
10					
11					
12					

